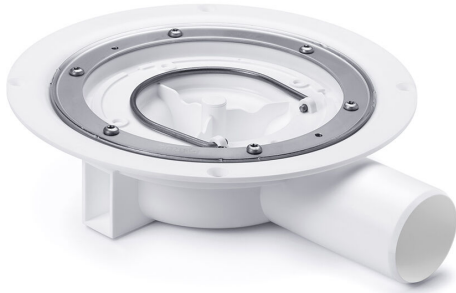


RSK 7110406



Golvbrunn S-Serie MiniMax är en golvbrunn 50 mm med sidoutlopp med låg bygghöjd på endast 59 mm, för installation i betongbjälklag. Golvbrunnen levereras med ett urtagbart golvbrunnsvattenlås NOOD och rostfri klämring. Golvbrunnsvattenlåset NOOD är ett mekaniskt vattenlås som är slutet när där inte är vattentillförsel, förhindrar på så sätt odör från avloppet. Golvbrunnen S-Serie Minimax kräver anslutning med skarvnippel och är ej lämplig under badkar. Golvbrunnen är försedd med ett skyddslock som är avsett för att förhindra gjutning och flytspackel från att komma ner i golvbrunnen.

Klämringen är för plastmattor med tjocklek upp till 3 mm.

PRODUKTINFORMATION

RSK nummer	7110406
Artikelns färg	Vit
Funktion	Sidoutlopp
Golvbeläggning	Klinker/Vinyl
Golvkonstruktion	Betongbjälklag
Material	PP
Storlek	Ø179 mm
Tryck Flöde Temp	0,5 l/s
Utloppsdimension	Ø50 mm

Version

Med rostfri skruvad klämring

Övrig information

Vattenlås NOOD 52947 och rostfri skruvad klämring ingår som standard. Plastsil 7129671 och rostfri sil 7129507 finns som tillbehör. Inte lämplig för placering under badkar. Endast för betongbjälklag.

