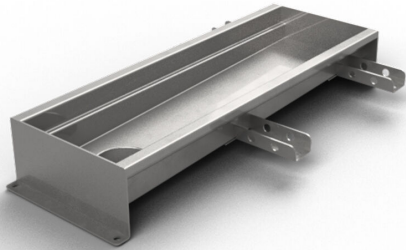


## RSK 7097003

Purusränna 150 är en golvränna tillverkad i syrafast rostfritt stål för installation i betongbjälklag. Golvrännan har mittenutlopp och är avsedd för betonggolv som ytskikt. Komplettera med brunnsunderdel i plast eller syrafast rostfritt stål och galler för högre belastningsklasser eller sil för K3 (300 kg) belastning.



## RSK 7097004

Purusränna 150 är en golvränna tillverkad i syrafast rostfritt stål för installation i betongbjälklag. Golvrännan har mittenutlopp och är avsedd för betonggolv som ytskikt. Komplettera med brunnsunderdel i plast eller syrafast rostfritt stål och galler för högre belastningsklasser eller sil för K3 (300 kg) belastning.

## RSK 7097005

Purusränna 150 är en golvränna tillverkad i syrafast rostfritt stål för installation i betongbjälklag. Golvrännan har mittenutlopp och är avsedd för betonggolv som ytskikt. Komplettera med brunnsunderdel i plast eller syrafast rostfritt stål och galler för högre belastningsklasser eller sil för K3 (300 kg) belastning.

## RSK 7103010

Purusränna 150 är en golvränna tillverkad i

syrafast rostfritt stål för installation i betongbjälklag. Golvrännan har gavelutlopp och är avsedd för betonggolv som ytskikt. Komplettera med brunnsunderdel i plast eller syrafast rostfritt stål och galler för högre belastningsklasser eller sil för K3 (300 kg) belastning.

RSK 7103015

Purusränna 150 är en golvränna tillverkad i syrafast rostfritt stål för installation i betongbjälklag. Golvrännan har gavelutlopp och är avsedd för betonggolv som ytskikt. Komplettera med brunnsunderdel i plast eller syrafast rostfritt stål och galler för högre belastningsklasser eller sil för K3 (300 kg) belastning.

RSK 7103011

Purusränna 150 är en golvränna tillverkad i syrafast rostfritt stål för installation i betongbjälklag. Golvrännan har gavelutlopp och är avsedd för betonggolv som ytskikt. Komplettera med brunnsunderdel i plast eller syrafast rostfritt stål och galler för högre belastningsklasser eller sil för K3 (300 kg) belastning.

RSK 7103012

Purusränna 150 är en golvränna tillverkad i syrafast rostfritt stål för installation i betongbjälklag. Golvrännan har gavelutlopp och är avsedd för betonggolv som ytskikt. Komplettera med brunnsunderdel i plast eller syrafast rostfritt stål och galler för högre belastningsklasser eller sil för K3 (300 kg) belastning.

RSK 7103014

Purusränna 150 är en golvränna tillverkad i syrafast rostfritt stål för installation i betongbjälklag. Golvrännan har gavelutlopp och är avsedd för betonggolv som ytskikt. Komplettera med brunnsunderdel i plast eller syrafast rostfritt stål och galler för högre belastningsklasser eller sil för K3 (300 kg) belastning.

RSK 7103016

Purusränna 150 är en golvränna tillverkad i syrafast rostfritt stål för installation i betongbjälklag. Golvrännan har gavelutlopp och är avsedd för betonggolv som ytskikt. Komplettera med brunnsunderdel i plast eller syrafast rostfritt stål och galler för högre belastningsklasser eller sil för K3 (300 kg) belastning.

RSK 7103017

Purusränna 150 är en golvränna tillverkad i syrafast rostfritt stål för installation i betongbjälklag. Golvrännan har gavelutlopp och är avsedd för betonggolv som ytskikt. Komplettera med brunnsunderdel i plast eller syrafast rostfritt stål och galler för högre belastningsklasser eller sil för K3 (300 kg) belastning.

RSK 7103018

Purusränna 150 är en golvränna tillverkad i syrafast rostfritt stål för installation i betongbjälklag. Golvrännan har gavelutlopp och är avsedd för betonggolv som ytskikt. Komplettera med brunnsunderdel i plast eller syrafast rostfritt stål och galler för högre belastningsklasser eller sil för K3 (300 kg) belastning.

RSK 7103019

Purusränna 150 är en golvränna tillverkad i syrafast rostfritt stål för installation i betongbjälklag. Golvrännan har gavelutlopp och är avsedd för betonggolvsom ytskikt. Komplettera med brunnsunderdel i plast eller syrafast rostfritt stål och galler för högre belastningsklasser eller sil för K3 (300 kg) belastning.

## PRODUKTINFORMATION

<b>RSK nummer</b>	7097003
<b>Artikelns färg</b>	Rostfri
<b>Bygghöjd</b>	66
<b>Funktion</b>	Gavelutlopp
<b>Golvbeläggning</b>	Betong
<b>Golvkonstruktion</b>	Betongbjälklag
<b>Material</b>	Syrafast rostfritt stål 1.4404
<b>Storlek</b>	800×150 mm
<b>Utloppsdimension</b>	Botten/sida Ø50, Ø75, Ø110 mm
<b>Version</b>	Glöm ej galler/sil/utloppshus
<b>Yta</b>	Betad
<b>RSK nummer</b>	7097004
<b>Artikelns färg</b>	Rostfri

<b>Bygghöjd</b>	66
<b>Funktion</b>	Gavelutlopp
<b>Golvbeläggning</b>	Betong
<b>Golvkonstruktion</b>	Betongbjälklag
<b>Material</b>	Syrafast rostfritt stål 1.4404
<b>Storlek</b>	1000×150 mm
<b>Utloppsdimension</b>	Botten/sida Ø50, Ø75, Ø110 mm
<b>Version</b>	Glöm ej galler/sil/utloppshus
<b>Yta</b>	Betad
<b>RSK nummer</b>	7097005
<b>Artikelns färg</b>	Rostfri
<b>Bygghöjd</b>	71
<b>Funktion</b>	Gavelutlopp
<b>Golvbeläggning</b>	Betong
<b>Golvkonstruktion</b>	Betongbjälklag
<b>Material</b>	Syrafast rostfritt stål 1.4404
<b>Storlek</b>	1200×150 mm
<b>Utloppsdimension</b>	Botten/sida Ø50, Ø75, Ø110 mm
<b>Version</b>	Glöm ej galler/sil/utloppshus
<b>Yta</b>	Betad

<b>RSK nummer</b>	7103010
<b>Artikelns färg</b>	Rostfri
<b>Bygghöjd</b>	66
<b>Funktion</b>	Gavelutlopp
<b>Golvbeläggning</b>	Betong
<b>Golvkonstruktion</b>	Betongbjälklag
<b>Material</b>	Syrafast rostfritt stål 1.4404
<b>Storlek</b>	500×150 mm
<b>Utloppsdimension</b>	Botten/sida Ø50, Ø75, Ø110 mm
<b>Version</b>	Glöm ej galler/sil/utloppshus
<b>Yta</b>	Betad

<b>RSK nummer</b>	7103015
<b>Artikelns färg</b>	Rostfri
<b>Bygghöjd</b>	71
<b>Funktion</b>	Gavelutlopp
<b>Golvbeläggning</b>	Betong
<b>Golvkonstruktion</b>	Betongbjälklag
<b>Material</b>	Syrafast rostfritt stål 1.4404
<b>Storlek</b>	1300×150 mm
<b>Utloppsdimension</b>	Botten/sida Ø50, Ø75, Ø110 mm

<b>Version</b>	Glöm ej galler/sil/utloppshus
<b>Yta</b>	Betad
<b>RSK nummer</b>	7103011
<b>Artikelns färg</b>	Rostfri
<b>Bygghöjd</b>	66
<b>Funktion</b>	Gavelutlopp
<b>Golvbeläggning</b>	Betong
<b>Golvkonstruktion</b>	Betongbjälklag
<b>Material</b>	Syrafast rostfritt stål 1.4404
<b>Storlek</b>	600×150 mm
<b>Utloppsdimension</b>	Botten/sida Ø50, Ø75, Ø110 mm
<b>Version</b>	Glöm ej galler/sil/utloppshus
<b>Yta</b>	Betad
<b>RSK nummer</b>	7103012
<b>Artikelns färg</b>	Rostfri
<b>Bygghöjd</b>	66
<b>Funktion</b>	Gavelutlopp
<b>Golvbeläggning</b>	Betong
<b>Golvkonstruktion</b>	Betongbjälklag
<b>Material</b>	Syrafast rostfritt stål 1.4404

<b>Storlek</b>	900×150 mm
<b>Utloppsdimension</b>	Botten/sida Ø50, Ø75, Ø110 mm
<b>Version</b>	Glöm ej galler/sil/utloppshus
<b>Yta</b>	Betad
<b>RSK nummer</b>	7103014
<b>Artikelns färg</b>	Rostfri
<b>Bygghöjd</b>	71
<b>Funktion</b>	Gavelutlopp
<b>Golvbeläggning</b>	Betong
<b>Golvkonstruktion</b>	Betongbjälklag
<b>Material</b>	Syrafast rostfritt stål 1.4404
<b>Storlek</b>	1100×150 mm
<b>Utloppsdimension</b>	Botten/sida Ø50, Ø75, Ø110 mm
<b>Version</b>	Glöm ej galler/sil/utloppshus
<b>Yta</b>	Betad
<b>RSK nummer</b>	7103016
<b>Artikelns färg</b>	Rostfri
<b>Bygghöjd</b>	71
<b>Funktion</b>	Gavelutlopp
<b>Golvbeläggning</b>	Betong



<b>Golvkonstruktion</b>	Betongbjälklag
<b>Material</b>	Syrafast rostfritt stål 1.4404
<b>Storlek</b>	1400×150 mm
<b>Utloppsdimension</b>	Botten/sida Ø50, Ø75, Ø110 mm
<b>Version</b>	Glöm ej galler/sil/utloppshus
<b>Yta</b>	Betad
<b>RSK nummer</b>	7103017
<b>Artikelns färg</b>	Rostfri
<b>Bygghöjd</b>	71
<b>Funktion</b>	Gavelutlopp
<b>Golvbeläggning</b>	Betong
<b>Golvkonstruktion</b>	Betongbjälklag
<b>Material</b>	Syrafast rostfritt stål 1.4404
<b>Storlek</b>	1500×150 mm
<b>Utloppsdimension</b>	Botten/sida Ø50, Ø75, Ø110 mm
<b>Version</b>	Glöm ej galler/sil/utloppshus
<b>Yta</b>	Betad
<b>RSK nummer</b>	7103018
<b>Artikelns färg</b>	Rostfri
<b>Bygghöjd</b>	76

<b>Funktion</b>	Gavelutlopp
<b>Golvbelägning</b>	Betong
<b>Golvkonstruktion</b>	Betongbjälklag
<b>Material</b>	Syrafast rostfritt stål 1.4404
<b>Storlek</b>	2000×150 mm
<b>Utloppsdimension</b>	Botten/sida Ø50, Ø75, Ø110 mm
<b>Version</b>	Glöm ej galler/sil/utloppshus
<b>Yta</b>	Betad

**RSK nummer** 7103019

**Artikelns färg** Rostfri

**Bygghöjd** 76

**Funktion** Gavelutlopp

**Golvbelägning** Betong

**Golvkonstruktion** Betongbjälklag

**Material** Syrafast rostfritt stål 1.4404

**Storlek** 2500×150 mm

**Utloppsdimension** Botten/sida Ø50, Ø75, Ø110 mm

**Version** Glöm ej galler/sil/utloppshus

**Yta** Betad

Dimension (mm)	LxW (mm)	H (mm)
500x150	502x151	66,3
600x150	602x151	66,3
800x150	802x151	66,3
900x150	905x151	66,3
1000x150	1002x151	66,3
1100x150	1102x151	71,3
1200x150	1202x151	71,3
1300x150	1302x151	71,3
1400x150	1402x151	71,3
1500x150	1502x151	71,3
2000x150	2002x151	76,3
2500x150	2502x151	76,3

