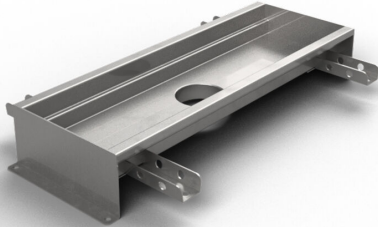


RSK 7097001

Purusränna 150 är en golvränna tillverkad i syrafast rostfritt stål för installation i betongbjälklag. Golvrännan har mittenutlopp och är avsedd för betonggolv som ytskikt. Komplettera med brunnsunderdel i plast eller syrafast rostfritt stål och galler för högre belastningsklasser eller sil för K3 (300 kg) belastning.



RSK 7097002

Purusränna 150 är en golvränna tillverkad i syrafast rostfritt stål för installation i betongbjälklag. Golvrännan har mittenutlopp och är avsedd för betonggolv som ytskikt. Komplettera med brunnsunderdel i plast eller syrafast rostfritt stål och galler för högre belastningsklasser eller sil för K3 (300 kg) belastning.

RSK 7097000

Purusränna 150 är en golvränna tillverkad i syrafast rostfritt stål för installation i betongbjälklag. Golvrännan har mittenutlopp och är avsedd för betonggolv som ytskikt. Komplettera med brunnsunderdel i plast eller syrafast rostfritt stål och galler för högre belastningsklasser eller sil för K3 (300 kg) belastning.

RSK 7103001

Purusränna 150 är en golvränna tillverkad i

syrafast rostfritt stål för installation i betongbjälklag. Golvrännan har mittenutlopp och är avsedd för betonggolvsom ytskikt. Komplettera med brunnsunderdel i plast eller syrafast rostfritt stål och galler för högre belastningsklasser eller sil för K3 (300 kg) belastning.

RSK 7103005

Purusränna 150 är en golvränna tillverkad i syrafast rostfritt stål för installation i betongbjälklag. Golvrännan har mittenutlopp och är avsedd för betonggolvsom ytskikt. Komplettera med brunnsunderdel i plast eller syrafast rostfritt stål och galler för högre belastningsklasser eller sil för K3 (300 kg) belastning.

RSK 7103002

Purusränna 150 är en golvränna tillverkad i syrafast rostfritt stål för installation i betongbjälklag. Golvrännan har mittenutlopp och är avsedd för betonggolvsom ytskikt. Komplettera med brunnsunderdel i plast eller syrafast rostfritt stål och galler för högre belastningsklasser eller sil för K3 (300 kg) belastning.

RSK 7103003

Purusränna 150 är en golvränna tillverkad i syrafast rostfritt stål för installation i betongbjälklag. Golvrännan har mittenutlopp och är avsedd för betonggolvsom ytskikt. Komplettera med brunnsunderdel i plast eller syrafast rostfritt stål och galler för högre

belastningsklasser eller sil för K3 (300 kg) belastning.

RSK 7103004

Purusränna 150 är en golvränna tillverkad i syrafast rostfritt stål för installation i betongbjälklag. Golvrännan har mittenutlopp och är avsedd för betonggolvsom ytskikt. Komplettera med brunnsunderdel i plast eller syrafast rostfritt stål och galler för högre belastningsklasser eller sil för K3 (300 kg) belastning.

RSK 7103006

Purusränna 150 är en golvränna tillverkad i syrafast rostfritt stål för installation i betongbjälklag. Golvrännan har mittenutlopp och är avsedd för betonggolvsom ytskikt. Komplettera med brunnsunderdel i plast eller syrafast rostfritt stål och galler för högre belastningsklasser eller sil för K3 (300 kg) belastning.

RSK 7103007

Purusränna 150 är en golvränna tillverkad i syrafast rostfritt stål för installation i betongbjälklag. Golvrännan har mittenutlopp och är avsedd för betonggolvsom ytskikt. Komplettera med brunnsunderdel i plast eller syrafast rostfritt stål och galler för högre belastningsklasser eller sil för K3 (300 kg) belastning.

RSK 7103008

Purusränna 150 är en golvränna tillverkad i syrafast rostfritt stål för installation i betongbjälklag. Golvrännan har mittenutlopp och är avsedd för betonggolvsom ytskikt. Komplettera med brunnsunderdel i plast eller syrafast rostfritt stål och galler för högre belastningsklasser eller sil för K3 (300 kg) belastning.

RSK 7103009

Purusränna 150 är en golvränna tillverkad i syrafast rostfritt stål för installation i betongbjälklag. Golvrännan har mittenutlopp och är avsedd för betonggolvsom ytskikt. Komplettera med brunnsunderdel i plast eller syrafast rostfritt stål och galler för högre belastningsklasser eller sil för K3 (300 kg) belastning.

PRODUKTINFORMATION

RSK nummer	7097001
Artikelns färg	Rostfri
Bygghöjd	52
Funktion	Mittutlopp
Golvbeläggning	Betong
Golvkonstruktion	Betongbjälklag
Material	Syrafast rostfritt stål 1.4404
Storlek	1000×150 mm
Utloppsdimension	Botten/sida Ø50, Ø75, Ø110 mm

Version	Glöm ej galler/sil/utloppshus
Yta	Betad
RSK nummer	7097002
Artikelns färg	Rostfri
Bygghöjd	52
Funktion	Mittutlopp
Golvbeläggning	Betong
Golvkonstruktion	Betongbjälklag
Material	Syrafast rostfritt stål 1.4404
Storlek	1200×150 mm
Utloppsdimension	Botten/sida Ø50, Ø75, Ø110 mm
Version	Glöm ej galler/sil/utloppshus
Yta	Betad
RSK nummer	7097000
Artikelns färg	Rostfri
Bygghöjd	52
Funktion	Mittutlopp
Golvbeläggning	Betong
Golvkonstruktion	Betongbjälklag
Material	Syrafast rostfritt stål 1.4404

Storlek	800×150 mm
Utloppsdimension	Botten/sida Ø50, Ø75, Ø110 mm
Version	Glöm ej galler/sil/utloppshus
Yta	Betad
RSK nummer	7103001
Artikelns färg	Rostfri
Bygghöjd	52
Funktion	Mittutlopp
Golvbeläggning	Betong
Golvkonstruktion	Betongbjälklag
Material	Syrafast rostfritt stål 1.4404
Storlek	500×150 mm
Utloppsdimension	Botten/sida Ø50, Ø75, Ø110 mm
Version	Glöm ej galler/sil/utloppshus
Yta	Betad
RSK nummer	7103005
Artikelns färg	Rostfri
Bygghöjd	52
Funktion	Mittutlopp
Golvbeläggning	Betong

Golvkonstruktion	Betongbjälklag
Material	Syrafast rostfritt stål 1.4404
Storlek	1300×150 mm
Utloppsdimension	Botten/sida Ø50, Ø75, Ø110 mm
Version	Glöm ej galler/sil/utloppshus
Yta	Betad

RSK nummer 7103002

Artikelns färg Rostfri

Bygghöjd 52

Funktion Mittutlopp

Golvbeläggning Betong

Golvkonstruktion Betongbjälklag

Material Syrafast rostfritt stål 1.4404

Storlek 600×150 mm

Utloppsdimension Botten/sida Ø50, Ø75, Ø110 mm

Version Glöm ej galler/sil/utloppshus

Yta Betad

RSK nummer 7103003

Artikelns färg Rostfri

Bygghöjd 52

Funktion	Mittutlopp
Golvbeläggning	Betong
Golvkonstruktion	Betongbjälklag
Material	Syrafast rostfritt stål 1.4404
Storlek	900×150 mm
Utloppsdimension	Botten/sida Ø50, Ø75, Ø110 mm
Version	Glöm ej galler/sil/utloppshus
Yta	Betad

RSK nummer	7103004
Artikelns färg	Rostfri
Bygghöjd	52
Funktion	Mittutlopp
Golvbeläggning	Betong
Golvkonstruktion	Betongbjälklag
Material	Syrafast rostfritt stål 1.4404
Storlek	1100×150 mm
Utloppsdimension	Botten/sida Ø50, Ø75, Ø110 mm
Version	Glöm ej galler/sil/utloppshus
Yta	Betad

RSK nummer	7103006
-------------------	---------

Artikelns färg	Rostfri
Bygghöjd	52
Funktion	Mittutlopp
Golvbeläggning	Betong
Golvkonstruktion	Betongbjälklag
Material	Syrafast rostfritt stål 1.4404
Storlek	1400×150 mm
Utloppsdimension	Botten/sida Ø50, Ø75, Ø110 mm
Version	Glöm ej galler/sil/utloppshus
Yta	Betad
RSK nummer	7103007
Artikelns färg	Rostfri
Bygghöjd	52
Funktion	Mittutlopp
Golvbeläggning	Betong
Golvkonstruktion	Betongbjälklag
Material	Syrafast rostfritt stål 1.4404
Storlek	1500×150 mm
Utloppsdimension	Botten/sida Ø50, Ø75, Ø110 mm
Version	Glöm ej galler/sil/utloppshus

Yta	Betad
RSK nummer	7103008
Artikelns färg	Rostfri
Bygghöjd	52
Funktion	Mittutlopp
Golvbeläggning	Betong
Golvkonstruktion	Betongbjälklag
Material	Syrafast rostfritt stål 1.4404
Storlek	2000×150 mm
Utloppsdimension	Botten/sida Ø50, Ø75, Ø110 mm
Version	Glöm ej galler/sil/utloppshus
Yta	Betad
RSK nummer	7103009
Artikelns färg	Rostfri
Bygghöjd	52
Funktion	Mittutlopp
Golvbeläggning	Betong
Golvkonstruktion	Betongbjälklag
Material	Syrafast rostfritt stål 1.4404
Storlek	2500×150 mm

Utloppsdimension

Botten/sida Ø50, Ø75, Ø110 mm

Version

Glöm ej galler/sil/utloppshus

Yta

Betad

Dimension (mm)	LxW (mm)	H (mm)
500x150	502x151	66,3
600x150	602x151	66,3
800x150	802x151	66,3
900x150	905x151	66,3
1000x150	1002x151	66,3
1100x150	1102x151	71,3
1200x150	1202x151	71,3
1300x150	1302x151	71,3
1400x150	1402x151	71,3
1500x150	1502x151	71,3
2000x150	2002x151	76,3
2500x150	2502x151	76,3

