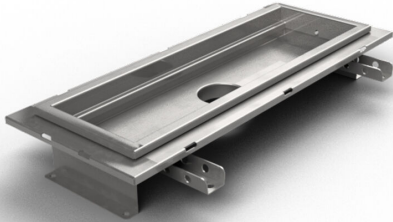


RSK 7097018

Purusränna 150 är en golvränna tillverkad i syrafast rostfritt stål för installation i betongbjälklag. Golvrännan har mittenutlopp och är avsedd för klinkergolv som ytskikt. Komplettera med brunnsunderdel i plast eller syrafast rostfritt stål och galler för högre belastningsklasser eller sil för K3 (300 kg) belastning.



RSK 7097019

Purusränna 150 är en golvränna tillverkad i syrafast rostfritt stål för installation i betongbjälklag. Golvrännan har mittenutlopp och är avsedd för klinkergolv som ytskikt. Komplettera med brunnsunderdel i plast eller syrafast rostfritt stål och galler för högre belastningsklasser eller sil för K3 (300 kg) belastning.

RSK 7097020

Purusränna 150 är en golvränna tillverkad i syrafast rostfritt stål för installation i betongbjälklag. Golvrännan har mittenutlopp och är avsedd för klinkergolv som ytskikt. Komplettera med brunnsunderdel i plast eller syrafast rostfritt stål och galler för högre belastningsklasser eller sil för K3 (300 kg) belastning.

RSK 7103038

Purusränna 150 är en golvränna tillverkad i

syrafast rostfritt stål för installation i betongbjälklag. Golvrännan har mittenutlopp och är avsedd för klinkergolv med limfläns som ytskikt. Komplettera med brunnsunderdel i plast eller syrafast rostfritt stål och galler för högre belastningsklasser eller sil för K3 (300 kg) belastning.

RSK 7103042

Purusränna 150 är en golvränna tillverkad i syrafast rostfritt stål för installation i betongbjälklag. Golvrännan har mittenutlopp och är avsedd för klinkergolv med limfläns som ytskikt. Komplettera med brunnsunderdel i plast eller syrafast rostfritt stål och galler för högre belastningsklasser eller sil för K3 (300 kg) belastning.

RSK 7103039

Purusränna 150 är en golvränna tillverkad i syrafast rostfritt stål för installation i betongbjälklag. Golvrännan har mittenutlopp och är avsedd för klinkergolv med limfläns som ytskikt. Komplettera med brunnsunderdel i plast eller syrafast rostfritt stål och galler för högre belastningsklasser eller sil för K3 (300 kg) belastning.

RSK 7103040

Purusränna 150 är en golvränna tillverkad i syrafast rostfritt stål för installation i betongbjälklag. Golvrännan har mittenutlopp och är avsedd för klinkergolv med limfläns som ytskikt. Komplettera med brunnsunderdel i plast eller syrafast rostfritt stål och galler för högre

belastningsklasser eller sil för K3 (300 kg) belastning.

RSK 7103041

Purusränna 150 är en golvränna tillverkad i syrafast rostfritt stål för installation i betongbjälklag. Golvrännan har mittenutlopp och är avsedd för klinkergolv med limfläns som ytskikt. Komplettera med brunnsunderdel i plast eller syrafast rostfritt stål och galler för högre belastningsklasser eller sil för K3 (300 kg) belastning.

RSK 7103043

Purusränna 150 är en golvränna tillverkad i syrafast rostfritt stål för installation i betongbjälklag. Golvrännan har mittenutlopp och är avsedd för klinkergolv med limfläns som ytskikt. Komplettera med brunnsunderdel i plast eller syrafast rostfritt stål och galler för högre belastningsklasser eller sil för K3 (300 kg) belastning.

RSK 7103044

Purusränna 150 är en golvränna tillverkad i syrafast rostfritt stål för installation i betongbjälklag. Golvrännan har mittenutlopp och är avsedd för klinkergolv med limfläns som ytskikt. Komplettera med brunnsunderdel i plast eller syrafast rostfritt stål och galler för högre belastningsklasser eller sil för K3 (300 kg) belastning.

RSK 7103045

Purusränna 150 är en golvränna tillverkad i syrafast rostfritt stål för installation i betongbjälklag. Golvrännan har mittenutlopp och är avsedd för klinkergolv med limfläns som ytskikt. Komplettera med brunnsunderdel i plast eller syrafast rostfritt stål och galler för högre belastningsklasser eller sil för K3 (300 kg) belastning.

RSK 7103046

Purusränna 150 är en golvränna tillverkad i syrafast rostfritt stål för installation i betongbjälklag. Golvrännan har mittenutlopp och är avsedd för klinkergolv med limfläns som ytskikt. Komplettera med brunnsunderdel i plast eller syrafast rostfritt stål och galler för högre belastningsklasser eller sil för K3 (300 kg) belastning.

PRODUKTINFORMATION

RSK nummer	7097018
Artikelns färg	Rostfri
Bygghöjd	52
Funktion	Mittutlopp
Golvbeläggning	Klinkergolv med limfläns
Golvkonstruktion	Betongbjälklag
Material	Syrafast rostfritt stål 1.4404
Storlek	800×150 mm
Utloppsdimension	Botten/sida Ø50, Ø75, Ø110 mm

Version	Glöm ej galler/sil/utloppshus
Yta	Betad
RSK nummer	7097019
Artikelns färg	Rostfri
Bygghöjd	52
Funktion	Mittutlopp
Golvbeläggning	Klinkergolv med limfläns
Golvkonstruktion	Betongbjälklag
Material	Syrafast rostfritt stål 1.4404
Storlek	1000×150 mm
Utloppsdimension	Botten/sida Ø50, Ø75, Ø110 mm
Version	Glöm ej galler/sil/utloppshus
Yta	Betad
RSK nummer	7097020
Artikelns färg	Rostfri
Bygghöjd	52
Funktion	Mittutlopp
Golvbeläggning	Klinkergolv med limfläns
Golvkonstruktion	Betongbjälklag
Material	Syrafast rostfritt stål 1.4404

Storlek	1200×150 mm
Utloppsdimension	Botten/sida Ø50, Ø75, Ø110 mm
Version	Glöm ej galler/sil/utloppshus
Yta	Betad

RSK nummer 7103038

Artikelns färg Rostfri

Bygghöjd 52

Funktion Mittutlopp

Golvbeläggning Klinkergolv med limfläns

Golvkonstruktion Betongbjälklag

Material Syrafast rostfritt stål 1.4404

Storlek 500×150 mm

Utloppsdimension Botten/sida Ø50, Ø75, Ø110 mm

Version Glöm ej galler/sil/utloppshus

Yta Betad

RSK nummer 7103042

Artikelns färg Rostfri

Bygghöjd 52

Funktion Mittutlopp

Golvbeläggning Klinkergolv med limfläns

Golvkonstruktion	Betongbjälklag
Material	Syrafast rostfritt stål 1.4404
Storlek	1300×150 mm
Utloppsdimension	Botten/sida Ø50, Ø75, Ø110 mm
Version	Glöm ej galler/sil/utloppshus
Yta	Betad

RSK nummer 7103039

Artikelns färg Rostfri

Bygghöjd 52

Funktion Mittutlopp

Golvbeläggning Klinkergolv med limfläns

Golvkonstruktion Betongbjälklag

Material Syrafast rostfritt stål 1.4404

Storlek 600×150 mm

Utloppsdimension Botten/sida Ø50, Ø75, Ø110 mm

Version Glöm ej galler/sil/utloppshus

Yta Betad

RSK nummer 7103040

Artikelns färg Rostfri

Bygghöjd 52

Funktion	Mittutlopp
Golvbelægning	Klinkergolv med limfläns
Golvkonstruktion	Betongbjälklag
Material	Syrafast rostfritt stål 1.4404
Storlek	900×150 mm
Utloppsdimension	Botten/sida Ø50, Ø75, Ø110 mm
Version	Glöm ej galler/sil/utloppshus
Yta	Betad

RSK nummer	7103041
Artikelns färg	Rostfri
Bygghöjd	52
Funktion	Mittutlopp
Golvbelægning	Klinkergolv med limfläns
Golvkonstruktion	Betongbjälklag
Material	Syrafast rostfritt stål 1.4404
Storlek	1100×150 mm
Utloppsdimension	Botten/sida Ø50, Ø75, Ø110 mm
Version	Glöm ej galler/sil/utloppshus
Yta	Betad

RSK nummer	7103043
-------------------	---------

Artikelns färg	Rostfri
Bygghöjd	52
Funktion	Mittutlopp
Golvbeläggning	Klinkergolv med limfläns
Golvkonstruktion	Betongbjälklag
Material	Syrafast rostfritt stål 1.4404
Storlek	1400×150 mm
Utloppsdimension	Botten/sida Ø50, Ø75, Ø110 mm
Version	Glöm ej galler/sil/utloppshus
Yta	Betad
RSK nummer	7103044
Artikelns färg	Rostfri
Bygghöjd	52
Funktion	Mittutlopp
Golvbeläggning	Klinkergolv med limfläns
Golvkonstruktion	Betongbjälklag
Material	Syrafast rostfritt stål 1.4404
Storlek	1500×150 mm
Utloppsdimension	Botten/sida Ø50, Ø75, Ø110 mm
Version	Glöm ej galler/sil/utloppshus

Yta	Betad
RSK nummer	7103045
Artikelns färg	Rostfri
Bygghöjd	52
Funktion	Mittutlopp
Golvbeläggning	Klinkergolv med limfläns
Golvkonstruktion	Betongbjälklag
Material	Syrafast rostfritt stål 1.4404
Storlek	2000×150 mm
Utloppsdimension	Botten/sida Ø50, Ø75, Ø110 mm
Version	Glöm ej galler/sil/utloppshus
Yta	Betad
RSK nummer	7103046
Artikelns färg	Rostfri
Bygghöjd	52
Funktion	Mittutlopp
Golvbeläggning	Klinkergolv med limfläns
Golvkonstruktion	Betongbjälklag
Material	Syrafast rostfritt stål 1.4404
Storlek	2500×150 mm

Utloppsdimension

Botten/sida Ø50, Ø75, Ø110 mm

Version

Glöm ej galler/sil/utloppshus

Yta

Betad

Dimension (mm)	LxW (mm)	H (mm)
500x150	502x151	66,3
600x150	602x151	66,3
800x150	802x151	66,3
900x150	905x151	66,3
1000x150	1002x151	66,3
1100x150	1102x151	71,3
1200x150	1202x151	71,3
1300x150	1302x151	71,3
1400x150	1402x151	71,3
1500x150	1502x151	71,3
2000x150	2002x151	76,3
2500x150	2502x151	76,3

