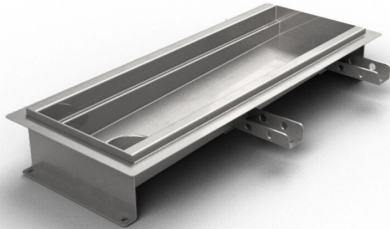


RSK 7097009

Purusränna 150 är en golvränna tillverkad i syrafast rostfritt stål för installation i betongbjälklag. Golvrännan har mittenutlopp och är avsedd för massagolv som ytskikt. Komplettera med brunnsunderdel i plast eller syrafast rostfritt stål och galler för högre belastningsklasser eller sil för K3 (300 kg) belastning.



RSK 7097010

Purusränna 150 är en golvränna tillverkad i syrafast rostfritt stål för installation i betongbjälklag. Golvrännan har mittenutlopp och är avsedd för massagolv som ytskikt. Komplettera med brunnsunderdel i plast eller syrafast rostfritt stål och galler för högre belastningsklasser eller sil för K3 (300 kg) belastning.

RSK 7097011

Purusränna 150 är en golvränna tillverkad i syrafast rostfritt stål för installation i betongbjälklag. Golvrännan har mittenutlopp och är avsedd för massagolv som ytskikt. Komplettera med brunnsunderdel i plast eller syrafast rostfritt stål och galler för högre belastningsklasser eller sil för K3 (300 kg) belastning.

RSK 7103029

Purusränna 150 är en golvränna tillverkad i

syrafast rostfritt stål för installation i betongbjälklag. Golvrännan har gavelutlopp och är avsedd för massagolv som ytskikt. Komplettera med brunnsunderdel i plast eller syrafast rostfritt stål och galler för högre belastningsklasser eller sil för K3 (300 kg) belastning.

RSK 7103033

Purusränna 150 är en golvränna tillverkad i syrafast rostfritt stål för installation i betongbjälklag. Golvrännan har gavelutlopp och är avsedd för massagolv som ytskikt. Komplettera med brunnsunderdel i plast eller syrafast rostfritt stål och galler för högre belastningsklasser eller sil för K3 (300 kg) belastning.

RSK 7103030

Purusränna 150 är en golvränna tillverkad i syrafast rostfritt stål för installation i betongbjälklag. Golvrännan har gavelutlopp och är avsedd för massagolv som ytskikt. Komplettera med brunnsunderdel i plast eller syrafast rostfritt stål och galler för högre belastningsklasser eller sil för K3 (300 kg) belastning.

RSK 7103031

Purusränna 150 är en golvränna tillverkad i syrafast rostfritt stål för installation i betongbjälklag. Golvrännan har gavelutlopp och är avsedd för massagolv som ytskikt. Komplettera med brunnsunderdel i plast eller syrafast rostfritt stål och galler för högre belastningsklasser eller sil för K3 (300 kg) belastning.

RSK 7103032

Purusränna 150 är en golvränna tillverkad i syrafast rostfritt stål för installation i betongbjälklag. Golvrännan har gavelutlopp och är avsedd för massagolv som ytskikt. Komplettera med brunnsunderdel i plast eller syrafast rostfritt stål och galler för högre belastningsklasser eller sil för K3 (300 kg) belastning.

RSK 7103034

Purusränna 150 är en golvränna tillverkad i syrafast rostfritt stål för installation i betongbjälklag. Golvrännan har gavelutlopp och är avsedd för massagolv som ytskikt. Komplettera med brunnsunderdel i plast eller syrafast rostfritt stål och galler för högre belastningsklasser eller sil för K3 (300 kg) belastning.

RSK 7103035

Purusränna 150 är en golvränna tillverkad i syrafast rostfritt stål för installation i betongbjälklag. Golvrännan har gavelutlopp och är avsedd för massagolv som ytskikt. Komplettera med brunnsunderdel i plast eller syrafast rostfritt stål och galler för högre belastningsklasser eller sil för K3 (300 kg) belastning.

RSK 7103036

Purusränna 150 är en golvränna tillverkad i syrafast rostfritt stål för installation i betongbjälklag. Golvrännan har gavelutlopp och är avsedd för massagolv som ytskikt. Komplettera med brunnsunderdel i plast eller syrafast rostfritt stål och galler för högre belastningsklasser eller sil för K3 (300 kg) belastning.

RSK 7103037

Purusränna 150 är en golvränna tillverkad i syrafast rostfritt stål för installation i betongbjälklag. Golvrännan har gavelutlopp och är avsedd för massagolv som ytskikt. Komplettera med brunnsunderdel i plast eller syrafast rostfritt stål och galler för högre belastningsklasser eller sil för K3 (300 kg) belastning.

PRODUKTINFORMATION

RSK nummer	7097009
Artikelns färg	Rostfri
Bygghöjd	66
Funktion	Gavelutlopp
Golvbeläggning	Massa
Golvkonstruktion	Betongbjälklag
Material	Syrafast rostfritt stål 1.4404
Storlek	800×150 mm
Utloppsdimension	Botten/sida Ø50, Ø75, Ø110 mm
Version	Glöm ej galler/sil/utloppshus
Yta	Betad
RSK nummer	7097010
Artikelns färg	Rostfri

Bygghöjd	66
Funktion	Gavelutlopp
Golvbeläggning	Massa
Golvkonstruktion	Betongbjälklag
Material	Syrafast rostfritt stål 1.4404
Storlek	1000×150 mm
Utloppsdimension	Botten/sida Ø50, Ø75, Ø110 mm
Version	Glöm ej galler/sil/utloppshus
Yta	Betad
RSK nummer	7097011
Artikelns färg	Rostfri
Bygghöjd	71
Funktion	Gavelutlopp
Golvbeläggning	Massa
Golvkonstruktion	Betongbjälklag
Material	Syrafast rostfritt stål 1.4404
Storlek	1200×150 mm
Utloppsdimension	Botten/sida Ø50, Ø75, Ø110 mm
Version	Glöm ej galler/sil/utloppshus
Yta	Betad

RSK nummer	7103029
Artikelns färg	Rostfri
Bygghöjd	66
Funktion	Gavelutlopp
Golvbeläggning	Massa
Golvkonstruktion	Betongbjälklag
Material	Syrafast rostfritt stål 1.4404
Storlek	500×150 mm
Utloppsdimension	Botten/sida Ø50, Ø75, Ø110 mm
Version	Glöm ej galler/sil/utloppshus
Yta	Betad

RSK nummer	7103033
Artikelns färg	Rostfri
Bygghöjd	71
Funktion	Gavelutlopp
Golvbeläggning	Massa
Golvkonstruktion	Betongbjälklag
Material	Syrafast rostfritt stål 1.4404
Storlek	1300×150 mm
Utloppsdimension	Botten/sida Ø50, Ø75, Ø110 mm

Version	Glöm ej galler/sil/utloppshus
Yta	Betad
RSK nummer	7103030
Artikelns färg	Rostfri
Bygghöjd	66
Funktion	Gavelutlopp
Golvbeläggning	Massa
Golvkonstruktion	Betongbjälklag
Material	Syrafast rostfritt stål 1.4404
Storlek	600×150 mm
Utloppsdimension	Botten/sida Ø50, Ø75, Ø110 mm
Version	Glöm ej galler/sil/utloppshus
Yta	Betad
RSK nummer	7103031
Artikelns färg	Rostfri
Bygghöjd	66
Funktion	Gavelutlopp
Golvbeläggning	Massa
Golvkonstruktion	Betongbjälklag
Material	Syrafast rostfritt stål 1.4404

Storlek	900×150 mm
Utloppsdimension	Botten/sida Ø50, Ø75, Ø110 mm
Version	Glöm ej galler/sil/utloppshus
Yta	Betad

RSK nummer 7103032

Artikelns färg Rostfri

Bygghöjd 71

Funktion Gavelutlopp

Golvbeläggning Massa

Golvkonstruktion Betongbjälklag

Material Syrafast rostfritt stål 1.4404

Storlek 1100×150 mm

Utloppsdimension Botten/sida Ø50, Ø75, Ø110 mm

Version Glöm ej galler/sil/utloppshus

Yta Betad

RSK nummer 7103034

Artikelns färg Rostfri

Bygghöjd 71

Funktion Gavelutlopp

Golvbeläggning Massa

Golvkonstruktion	Betongbjälklag
Material	Syrafast rostfritt stål 1.4404
Storlek	1400×150 mm
Utloppsdimension	Botten/sida Ø50, Ø75, Ø110 mm
Version	Glöm ej galler/sil/utloppshus
Yta	Betad

RSK nummer	7103035
Artikelns färg	Rostfri

Bygghöjd	71
-----------------	----

Funktion	Gavelutlopp
-----------------	-------------

Golvbeläggning	Massa
-----------------------	-------

Golvkonstruktion	Betongbjälklag
-------------------------	----------------

Material	Syrafast rostfritt stål 1.4404
-----------------	--------------------------------

Storlek	1500×150 mm
----------------	-------------

Utloppsdimension	Botten/sida Ø50, Ø75, Ø110 mm
-------------------------	-------------------------------

Version	Glöm ej galler/sil/utloppshus
----------------	-------------------------------

Yta	Betad
------------	-------

RSK nummer	7103036
-------------------	---------

Artikelns färg	Rostfri
-----------------------	---------

Bygghöjd	76
-----------------	----

Funktion	Gavelutlopp
Golvbeläggning	Massa
Golvkonstruktion	Betongbjälklag
Material	Syrafast rostfritt stål 1.4404
Storlek	2000×150 mm
Utloppsdimension	Botten/sida Ø50, Ø75, Ø110 mm
Version	Glöm ej galler/sil/utloppshus
Yta	Betad

RSK nummer 7103037

Artikelns färg Rostfri

Bygghöjd 76

Funktion Gavelutlopp

Golvbeläggning Massa

Golvkonstruktion Betongbjälklag

Material Syrafast rostfritt stål 1.4404

Storlek 2500×150 mm

Utloppsdimension Botten/sida Ø50, Ø75, Ø110 mm

Version Glöm ej galler/sil/utloppshus

Yta Betad

Dimension (mm)	LxW (mm)	H (mm)
500x150	502x151	66,3
600x150	602x151	66,3
800x150	802x151	66,3
900x150	905x151	66,3
1000x150	1002x151	66,3
1100x150	1102x151	71,3
1200x150	1202x151	71,3
1300x150	1302x151	71,3
1400x150	1402x151	71,3
1500x150	1502x151	71,3
2000x150	2002x151	76,3
2500x150	2502x151	76,3

