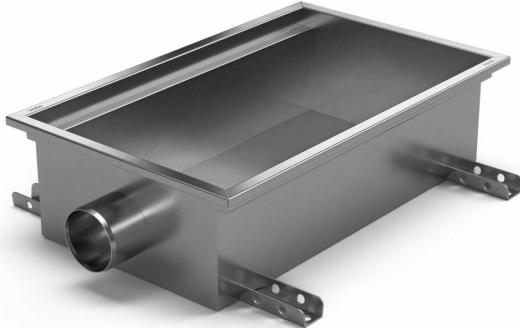


RSK 7098763



Purusränna kombo är tillverkad i syrafast rostfritt stål med sidoutlopp Ø110 mm för installation i betongbjälklag. Golvrännan är 300x300x200 och är avsedd för betonggolv som ytskick. Det finns alltid kvarstående vatten i rännan, ca 50 mm vatten bildar vattenlåset i rännans botten och är försedd med renspropp. Golvrännan kräver ett närmast kontinuerligt flöde för att fungera tillfredsställande. Olämplig i miljöer som ställer hygienkrav.

RSK 7098765

Purusränna kombo är tillverkad i syrafast rostfritt stål med sidoutlopp Ø110 mm för installation i betongbjälklag. Golvrännan är 500x300x200 och är avsedd för betonggolv som ytskick. Det finns alltid kvarstående vatten i rännan, ca 50 mm vatten bildar vattenlåset i rännans botten och är försedd med renspropp. Golvrännan kräver ett närmast kontinuerligt flöde för att fungera tillfredsställande. Olämplig i miljöer som ställer hygienkrav.

PRODUKTINFORMATION

RSK nummer	7098763
Artikels färg	Rostfri
Bygghöjd	200
Flow	3,4
Funktion	Sidoutlopp

Golvbeläggning	Betong
Golvkonstruktion	Betongbjälklag
Material	Syrafast rostfritt stål 1.4404
Storlek	300x300x200 mm
Tryck Flöde Temp	3,4 l/s
Utloppsdimension	Ø110 mm
Version	Glöm ej galler/sil
Yta	Betad

RSK nummer	7098765
Artikelns färg	Rostfri
Bygghöjd	200
Flow	3,4
Funktion	Sidoutlopp
Golvbeläggning	Betong
Golvkonstruktion	Betongbjälklag
Material	Syrafast rostfritt stål 1.4404
Storlek	500x300x200 mm
Tryck Flöde Temp	3,4 l/s
Utloppsdimension	Ø110 mm
Version	Glöm ej galler/sil

Yta

Betad

Dimension (mm)	LxWxH (mm)	Ø (mm)
300x300x150	303 x 303 x 150	75
300x300x200	303 x 303 x 200	110
500x300x150	503 x 303 x 150	75
500x300x200	503 x 303 x 200	110

