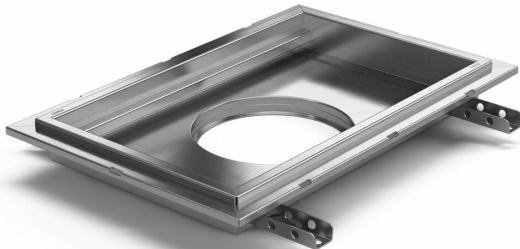


## RSK 7098799



Purusränna volym för klinkergolv med limfläns är en golvränna tillverkad i syrafast rostfritt stål för installation i betongbjälklag. Golvrännan är 400x400x100 mm med ett mittplacerat utlopp och är avsedd för klinkergolv som ytskikt. Golvrännan behöver kompletteras med galler beroende på miljö samt brunnsunderdel syrafast rostfritt stål. Purusränna volym är anpassad för miljöer med krav på hygien, har stor volym och hög flödeskapacitet.

## RSK 7098800

Purusränna volym för klinkergolv med limfläns är en golvränna tillverkad i syrafast rostfritt stål för installation i betongbjälklag. Golvrännan är 600x400x100 mm med ett mittplacerat utlopp och är avsedd för klinkergolv som ytskikt. Golvrännan behöver kompletteras med galler beroende på miljö samt brunnsunderdel syrafast rostfritt stål. Purusränna volym är anpassad för miljöer med krav på hygien, har stor volym och hög flödeskapacitet.

## RSK 7098801

Purusränna volym för klinkergolv med limfläns är en golvränna tillverkad i syrafast rostfritt stål för installation i betongbjälklag. Golvrännan är 900x600x100 mm med ett mittplacerat utlopp och är avsedd för klinkergolv som ytskikt. Golvrännan behöver kompletteras med galler beroende på miljö samt brunnsunderdel syrafast rostfritt stål.

Purusränna volym är anpassad för miljöer med krav på hygien, har stor volym och hög flödeskapacitet.

#### RSK 7098802

Purusränna volym för klinkergolv med limfläns är en golvränna tillverkad i syrafast rostfritt stål för installation i betongbjälklag. Golvrännan är 800x500x100 mm med ett mittplacerat utlopp och är avsedd för klinkergolv som ytskikt. Golvrännan behöver kompletteras med galler beroende på miljö samt brunnsunderdel syrafast rostfritt stål. Purusränna volym är anpassad för miljöer med krav på hygien, har stor volym och hög flödeskapacitet.

#### RSK 7098798

Purusränna volym för klinkergolv med limfläns är en golvränna tillverkad i syrafast rostfritt stål för installation i betongbjälklag. The floor channel is 500x300x50 mm with a mid outlet and is intended for tiled flooring. Golvrännan behöver kompletteras med galler beroende på miljö samt brunnsunderdel syrafast rostfritt stål. Purusränna volym är anpassad för miljöer med krav på hygien, har stor volym och hög flödeskapacitet.

#### RSK 7098803

Purusränna volym för klinkergolv med limfläns är en golvränna tillverkad i syrafast rostfritt stål för installation i betongbjälklag. Golvrännan är 300x300x200 mm med ett mittplacerat utlopp och är avsedd för klinkergolv som ytskikt. Golvrännan behöver kompletteras med

galler beroende på miljö samt  
brunnsunderdel syrafast rostfritt stål.  
Purusränna volym är anpassad för miljöer  
med krav på hygien, har stor volym och hög  
flödeskapacitet.

RSK 7098804

Purusränna volym för klinkergolv med  
limfläns är en golvränna tillverkad i syrafast  
rostfritt stål för installation i  
betongbjälklag. Golvrännan är 500x300x200  
mm med ett mittplacerat utlopp och är  
avsedd för klinkergolv som ytskikt.  
Golvrännan behöver kompletteras med  
galler beroende på miljö samt  
brunnsunderdel syrafast rostfritt stål.  
Purusränna volym är anpassad för miljöer  
med krav på hygien, har stor volym och hög  
flödeskapacitet.

RSK 7098805

Purusränna volym för klinkergolv med  
limfläns är en golvränna tillverkad i syrafast  
rostfritt stål för installation i  
betongbjälklag. Golvrännan är 800x500x200  
mm med ett mittplacerat utlopp och är  
avsedd för klinkergolv som ytskikt.  
Golvrännan behöver kompletteras med  
galler beroende på miljö samt  
brunnsunderdel syrafast rostfritt stål.  
Purusränna volym är anpassad för miljöer  
med krav på hygien, har stor volym och hög  
flödeskapacitet.

RSK 7098806

Purusränna volym för klinkergolv med  
limfläns är en golvränna tillverkad i syrafast  
rostfritt stål för installation i  
betongbjälklag. Golvrännan är 1000x300x50

mm med ett mittplacerat utlopp och är avsedd för klinkergolv som ytskikt. Golvrännan behöver kompletteras med galler beroende på miljö samt brunnsunderdel syrafast rostfritt stål. Purusränna volym är anpassad för miljöer med krav på hygien, har stor volym och hög flödeskapacitet.

RSK 7098807

Purusränna volym för klinkergolv med limfläns är en golvränna tillverkad i syrafast rostfritt stål för installation i betongbjälklag. Golvrännan är 1200x600x100 mm med ett mittplacerat utlopp och är avsedd för klinkergolv som ytskikt. Golvrännan behöver kompletteras med galler beroende på miljö samt brunnsunderdel syrafast rostfritt stål. Purusränna volym är anpassad för miljöer med krav på hygien, har stor volym och hög flödeskapacitet.

RSK 7103076

Purusränna volym för klinkergolv med limfläns är en golvränna tillverkad i syrafast rostfritt stål för installation i betongbjälklag. Golvrännan är 900x600x200 mm med ett mittplacerat utlopp och är avsedd för klinkergolv som ytskikt. Golvrännan behöver kompletteras med galler beroende på miljö samt brunnsunderdel syrafast rostfritt stål. Purusränna volym är anpassad för miljöer med krav på hygien, har stor volym och hög flödeskapacitet.

## PRODUKTINFORMATION

**RSK nummer**

7098799

<b>Artikelns färg</b>	Rostfri
<b>Bygghöjd</b>	110
<b>Effekt/Eldata</b>	15 l
<b>Funktion</b>	Mittutlopp
<b>Golvbeläggning</b>	Klinkergolv med limfläns
<b>Golvkonstruktion</b>	Betongbjälklag
<b>Material</b>	Syrafast rostfritt stål 1.4404
<b>Storlek</b>	400x400x100
<b>Utloppsdimension</b>	Botten/sida Ø75 alt. Ø110 mm
<b>Version</b>	Glöm ej galler/sil/utloppshus
<b>Yta</b>	Betad

<b>RSK nummer</b>	7098800
<b>Artikelns färg</b>	Rostfri
<b>Bygghöjd</b>	110
<b>Effekt/Eldata</b>	23 l
<b>Funktion</b>	Mittutlopp
<b>Golvbeläggning</b>	Klinkergolv med limfläns
<b>Golvkonstruktion</b>	Betongbjälklag
<b>Material</b>	Syrafast rostfritt stål 1.4404
<b>Storlek</b>	600x400x100

<b>Utloppsdimension</b>	Botten/sida Ø75 alt. Ø110 mm
<b>Version</b>	Glöm ej galler/sil/utloppshus
<b>Yta</b>	Betad
<b>RSK nummer</b>	7098801
<b>Artikelns färg</b>	Rostfri
<b>Bygghöjd</b>	110
<b>Effekt/Eldata</b>	51 l
<b>Funktion</b>	Mittutlopp
<b>Golvbeläggning</b>	Klinkergolv med limfläns
<b>Golvkonstruktion</b>	Betongbjälklag
<b>Material</b>	Syrafast rostfritt stål 1.4404
<b>Storlek</b>	900x600x100
<b>Utloppsdimension</b>	Botten/sida Ø75 alt. Ø110 mm
<b>Version</b>	Glöm ej galler/sil/utloppshus
<b>Yta</b>	Betad
<b>RSK nummer</b>	7098802
<b>Artikelns färg</b>	Rostfri
<b>Bygghöjd</b>	110
<b>Effekt/Eldata</b>	38 l
<b>Funktion</b>	Mittutlopp

<b>Golvbelägning</b>	Klinkergolv med limfläns
<b>Golvkonstruktion</b>	Betongbjälklag
<b>Material</b>	Syrafast rostfritt stål 1.4404
<b>Storlek</b>	800x500x100
<b>Utloppsdimension</b>	Botten/sida Ø75 alt. Ø110 mm
<b>Version</b>	Glöm ej galler/sil/utloppshus
<b>Yta</b>	Betad

**RSK nummer** 7098798

**Artikelns färg** Rostfri

**Bygghöjd** 60

**Funktion** Mittutlopp

**Golvbelägning** Klinkergolv med limfläns

**Golvkonstruktion** Betongbjälklag

**Material** Syrafast rostfritt stål 1.4404

**Storlek** 500x300x50

**Utloppsdimension** Botten/sida Ø75 alt. Ø110 mm

**Version** Glöm ej galler/sil/utloppshus

**Yta** Betad

**RSK nummer** 7098803

**Artikelns färg** Rostfri

<b>Bygghöjd</b>	210
<b>Funktion</b>	Mittutlopp
<b>Golvbeläggning</b>	Klinkergolv med limfläns
<b>Golvkonstruktion</b>	Betongbjälklag
<b>Material</b>	Syrafast rostfritt stål 1.4404
<b>Storlek</b>	300x300x200
<b>Utloppsdimension</b>	Botten/sida Ø75 alt. Ø110 mm
<b>Version</b>	Glöm ej galler/sil/utloppshus
<b>Yta</b>	Betad

<b>RSK nummer</b>	7098804
<b>Artikelns färg</b>	Rostfri
<b>Bygghöjd</b>	210
<b>Funktion</b>	Mittutlopp
<b>Golvbeläggning</b>	Klinkergolv med limfläns
<b>Golvkonstruktion</b>	Betongbjälklag
<b>Material</b>	Syrafast rostfritt stål 1.4404
<b>Storlek</b>	500x300x200
<b>Utloppsdimension</b>	Botten/sida Ø75 alt. Ø110 mm
<b>Version</b>	Glöm ej galler/sil/utloppshus
<b>Yta</b>	Betad



<b>RSK nummer</b>	7098805
<b>Artikelns färg</b>	Rostfri
<b>Bygghöjd</b>	210
<b>Funktion</b>	Mittutlopp
<b>Golvbeläggning</b>	Klinkergolv med limfläns
<b>Golvkonstruktion</b>	Betongbjälklag
<b>Material</b>	Syrafast rostfritt stål 1.4404
<b>Storlek</b>	800x500x200
<b>Utloppsdimension</b>	Botten/sida Ø75 alt. Ø110 mm
<b>Version</b>	Glöm ej galler/sil/utloppshus
<b>Yta</b>	Betad

<b>RSK nummer</b>	7098806
<b>Artikelns färg</b>	Rostfri
<b>Bygghöjd</b>	60
<b>Funktion</b>	Mittutlopp
<b>Golvbeläggning</b>	Klinkergolv med limfläns
<b>Golvkonstruktion</b>	Betongbjälklag
<b>Material</b>	Syrafast rostfritt stål 1.4404
<b>Storlek</b>	1000x300x50
<b>Utloppsdimension</b>	Botten/sida Ø75 alt. Ø110 mm

<b>Version</b>	Glöm ej galler/sil/utloppshus
<b>Yta</b>	Betad
<b>RSK nummer</b>	7098807
<b>Artikelns färg</b>	Rostfri
<b>Bygghöjd</b>	110
<b>Funktion</b>	Mittutlopp
<b>Golvbeläggning</b>	Klinkergolv med limfläns
<b>Golvkonstruktion</b>	Betongbjälklag
<b>Material</b>	Syrafast rostfritt stål 1.4404
<b>Storlek</b>	1200x600x100
<b>Utloppsdimension</b>	Botten/sida Ø75 alt. Ø110 mm
<b>Version</b>	Glöm ej galler/sil/utloppshus
<b>Yta</b>	Betad
<b>RSK nummer</b>	7103076
<b>Artikelns färg</b>	Rostfri
<b>Bygghöjd</b>	200
<b>Funktion</b>	Mittutlopp
<b>Golvbeläggning</b>	Betong
<b>Golvkonstruktion</b>	Betongbjälklag
<b>Material</b>	Syrafast rostfritt stål 1.4404

**Storlek**

900x600x200

**Utloppsdimension**

Botten/sida Ø75 alt. Ø110 mm

**Version**

Glöm ej galler/sil/utloppshus

**Yta**

Betad

Dimension (mm)	LxWxH (mm)	Dimension (mm)	LxWxH (mm)
500x300x50	503 x 303 x 50	1200x600x100	1203 x 603 x 100
1000x300x50	1003 x 303 x 50	300x300x200	303 x 303 x 200
400x400x100	403 x 403 x 100	500x300x200	503 x 303 x 200
600x400x100	603 x 403 x 100	800x500x200	803 x 503 x 200
800x500x100	803 x 503 x 100		
900x600x100	903 x 603 x 100		
900x600x200	903 x 603 x 200		

