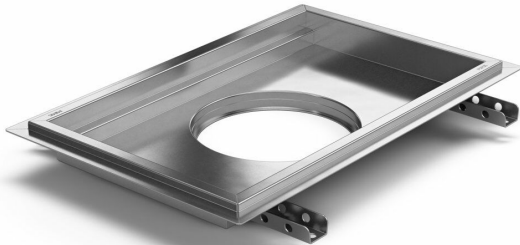


## RSK 7098808



Purusränna volym är en golvränna tillverkad i syrafast rostfritt stål för installation i betongbjälklag. Golvrännan är 500x300x50 mm med ett mittplacerat utlopp och är avsedd för massagolv som ytskikt. Golvrännan behöver kompletteras med galler beroende på miljö samt brunnsunderdel syrafast rostfritt stål. Purusränna volym är anpassad för miljöer med krav på hygien, har stor volym och hög flödeskapacitet.

## RSK 7098809

Purusränna volym är en golvränna tillverkad i syrafast rostfritt stål för installation i betongbjälklag. Golvrännan är 400x400x100 mm med ett mittplacerat utlopp och är avsedd för massagolv som ytskikt. Golvrännan behöver kompletteras med galler beroende på miljö samt brunnsunderdel syrafast rostfritt stål. Purusränna volym är anpassad för miljöer med krav på hygien, har stor volym och hög flödeskapacitet.

## RSK 7098810

Purusränna volym är en golvränna tillverkad i syrafast rostfritt stål för installation i betongbjälklag. Golvrännan är 600x400x100 mm med ett mittplacerat utlopp och är avsedd för massagolv som ytskikt. Golvrännan behöver kompletteras med galler beroende på miljö samt brunnsunderdel syrafast rostfritt stål. Purusränna volym är anpassad för miljöer med krav på hygien, har stor volym och hög flödeskapacitet.

## RSK 7098811

Purusränna volym är en golvränna tillverkad i syrafast rostfritt stål för installation i betongbjälklag. Golvrännan är 900x600x100 mm med ett mittplacerat utlopp och är avsedd för massagolv som ytskikt. Golvrännan behöver kompletteras med galler beroende på miljö samt brunnsunderdel syrafast rostfritt stål. Purusränna volym är anpassad för miljöer med krav på hygien, har stor volym och hög flödeskapacitet.

## RSK 7098812

Purusränna volym är en golvränna tillverkad i syrafast rostfritt stål för installation i betongbjälklag. Golvrännan är 800x500x100 mm med ett mittplacerat utlopp och är avsedd för massagolv som ytskikt. Golvrännan behöver kompletteras med galler beroende på miljö samt brunnsunderdel syrafast rostfritt stål. Purusränna volym är anpassad för miljöer med krav på hygien, har stor volym och hög flödeskapacitet.

## RSK 7098813

Purusränna volym är en golvränna tillverkad i syrafast rostfritt stål för installation i betongbjälklag. Golvrännan är 300x300x200 mm med ett mittplacerat utlopp och är avsedd för massagolv som ytskikt. Golvrännan behöver kompletteras med galler beroende på miljö samt brunnsunderdel syrafast rostfritt stål. Purusränna volym är anpassad för miljöer med krav på hygien, har stor volym och hög flödeskapacitet.

## RSK 7098814

Purusränna volym är en golvränna tillverkad i syrafast rostfritt stål för installation i betongbjälklag. Golvrännan är 500x300x200 mm med ett mittplacerat utlopp och är avsedd för massagolv som ytskikt. Golvrännan behöver kompletteras med galler beroende på miljö samt brunnsunderdel syrafast rostfritt stål. Purusränna volym är anpassad för miljöer med krav på hygien, har stor volym och hög flödeskapacitet.

## RSK 7098815

Purusränna volym är en golvränna tillverkad i syrafast rostfritt stål för installation i betongbjälklag. Golvrännan är 800x500x200 mm med ett mittplacerat utlopp och är avsedd för massagolv som ytskikt. Golvrännan behöver kompletteras med galler beroende på miljö samt brunnsunderdel syrafast rostfritt stål. Purusränna volym är anpassad för miljöer med krav på hygien, har stor volym och hög flödeskapacitet.

## RSK 7098816

Purusränna volym är en golvränna tillverkad i syrafast rostfritt stål för installation i betongbjälklag. Golvrännan är 1000x300x50 mm med ett mittplacerat utlopp och är avsedd för massagolv som ytskikt. Golvrännan behöver kompletteras med galler beroende på miljö samt brunnsunderdel syrafast rostfritt stål. Purusränna volym är anpassad för miljöer med krav på hygien, har stor volym och hög flödeskapacitet.

RSK 7098817

Purusränna volym är en golvränna tillverkad i syrafast rostfritt stål för installation i betongbjälklag. Golvrännan är 1200x600x100 mm med ett mittplacerat utlopp och är avsedd för massagolv som ytskikt. Golvrännan behöver kompletteras med galler beroende på miljö samt brunnsunderdel syrafast rostfritt stål. Purusränna volym är anpassad för miljöer med krav på hygien, har stor volym och hög flödeskapacitet.

## PRODUKTINFORMATION

<b>Storlek</b>	500x300x50
<b>RSK nummer</b>	7098808
<b>Golvkonstruktion</b>	Betonggolv
<b>Material</b>	Syrafast rostfritt stål 1.4404
<b>Golvbeläggning</b>	Massa
<b>Bygghöjd</b>	50
<b>Yta</b>	Betad
<b>Version</b>	Glöm ej galler/sil/utloppshus
<b>Artikelns färg</b>	Rostfri
<b>Utloppsdimension</b>	Botten/sida Ø75 alt. Ø110 mm
<b>Funktion</b>	Mittutlopp
<b>Electrical Data</b>	7 l

<b>Storlek</b>	400x400x100
<b>RSK nummer</b>	7098809
<b>Golvkonstruktion</b>	Betonggolv
<b>Material</b>	Syrafast rostfritt stål 1.4404
<b>Golvbeläggning</b>	Massa
<b>Bygghöjd</b>	100
<b>Yta</b>	Betad
<b>Version</b>	Glöm ej galler/sil/utloppshus
<b>Artikelns färg</b>	Rostfri
<b>Utloppsdimension</b>	Botten/sida Ø75 alt. Ø110 mm
<b>Funktion</b>	Mittutlopp
<b>Electrical Data</b>	15 l
<b>Storlek</b>	600x400x100
<b>RSK nummer</b>	7098810
<b>Golvkonstruktion</b>	Betonggolv
<b>Material</b>	Syrafast rostfritt stål 1.4404
<b>Golvbeläggning</b>	Massa
<b>Bygghöjd</b>	100
<b>Yta</b>	Betad
<b>Version</b>	Glöm ej galler/sil/utloppshus

<b>Artikels färg</b>	Rostfri
<b>Utloppsdimension</b>	Botten/sida Ø75 alt. Ø110 mm
<b>Funktion</b>	Mittutlopp
<b>Electrical Data</b>	23 l
<b>Storlek</b>	900x600x100
<b>RSK nummer</b>	7098811
<b>Golvkonstruktion</b>	Betonggolv
<b>Material</b>	Syrafast rostfritt stål 1.4404
<b>Golvbeläggning</b>	Massa
<b>Bygghöjd</b>	100
<b>Yta</b>	Betad
<b>Version</b>	Glöm ej galler/sil/utloppshus
<b>Artikels färg</b>	Rostfri
<b>Utloppsdimension</b>	Botten/sida Ø75 alt. Ø110 mm
<b>Funktion</b>	Mittutlopp
<b>Electrical Data</b>	51 l
<b>Storlek</b>	800x500x100
<b>RSK nummer</b>	7098812
<b>Golvkonstruktion</b>	Betonggolv
<b>Material</b>	Syrafast rostfritt stål 1.4404

<b>Golvbelägning</b>	Massa
<b>Bygghöjd</b>	100
<b>Yta</b>	Betad
<b>Version</b>	Glöm ej galler/sil/utloppshus
<b>Artikelns färg</b>	Rostfri
<b>Utloppsdimension</b>	Botten/sida Ø75 alt. Ø110 mm
<b>Funktion</b>	Mittutlopp
<b>Electrical Data</b>	38 l
<b>Storlek</b>	300x300x200
<b>RSK nummer</b>	7098813
<b>Golvkonstruktion</b>	Betonggolv
<b>Material</b>	Syrafast rostfritt stål 1.4404
<b>Golvbelägning</b>	Massa
<b>Bygghöjd</b>	200
<b>Yta</b>	Betad
<b>Version</b>	Glöm ej galler/sil/utloppshus
<b>Artikelns färg</b>	Rostfri
<b>Utloppsdimension</b>	Botten/sida Ø75 alt. Ø110 mm
<b>Funktion</b>	Mittutlopp
<b>Storlek</b>	500x300x200

<b>RSK nummer</b>	7098814
<b>Golvkonstruktion</b>	Betonggolv
<b>Material</b>	Syrafast rostfritt stål 1.4404
<b>Golvbeläggning</b>	Massa
<b>Bygghöjd</b>	200
<b>Yta</b>	Betad
<b>Version</b>	Glöm ej galler/sil/utloppshus
<b>Artikelns färg</b>	Rostfri
<b>Utloppsdimension</b>	Botten/sida Ø75 alt. Ø110 mm
<b>Funktion</b>	Mittutlopp
<b>Storlek</b>	800x500x200
<b>RSK nummer</b>	7098815
<b>Golvkonstruktion</b>	Betonggolv
<b>Material</b>	Syrafast rostfritt stål 1.4404
<b>Golvbeläggning</b>	Massa
<b>Bygghöjd</b>	200
<b>Yta</b>	Betad
<b>Version</b>	Glöm ej galler/sil/utloppshus
<b>Artikelns färg</b>	Rostfri
<b>Utloppsdimension</b>	Botten/sida Ø75 alt. Ø110 mm



<b>Funktion</b>	Mittutlopp
<b>Storlek</b>	1000x300x50
<b>RSK nummer</b>	7098816
<b>Golvkonstruktion</b>	Betonggolv
<b>Material</b>	Syrafast rostfritt stål 1.4404
<b>Golvbeläggning</b>	Massa
<b>Bygghöjd</b>	50
<b>Yta</b>	Betad
<b>Version</b>	Glöm ej galler/sil/utloppshus
<b>Artikelns färg</b>	Rostfri
<b>Utloppsdimension</b>	Botten/sida Ø75 alt. Ø110 mm
<b>Funktion</b>	Mittutlopp
<b>Storlek</b>	1200x600x100
<b>RSK nummer</b>	7098817
<b>Golvkonstruktion</b>	Betonggolv
<b>Material</b>	Syrafast rostfritt stål 1.4404
<b>Golvbeläggning</b>	Massa
<b>Bygghöjd</b>	100
<b>Yta</b>	Betad
<b>Version</b>	Glöm ej galler/sil/utloppshus

**Artikels färg**

Rostfri

**Utloppsdimension**

Botten/sida Ø75 alt. Ø110 mm

**Funktion**

Mittutlopp